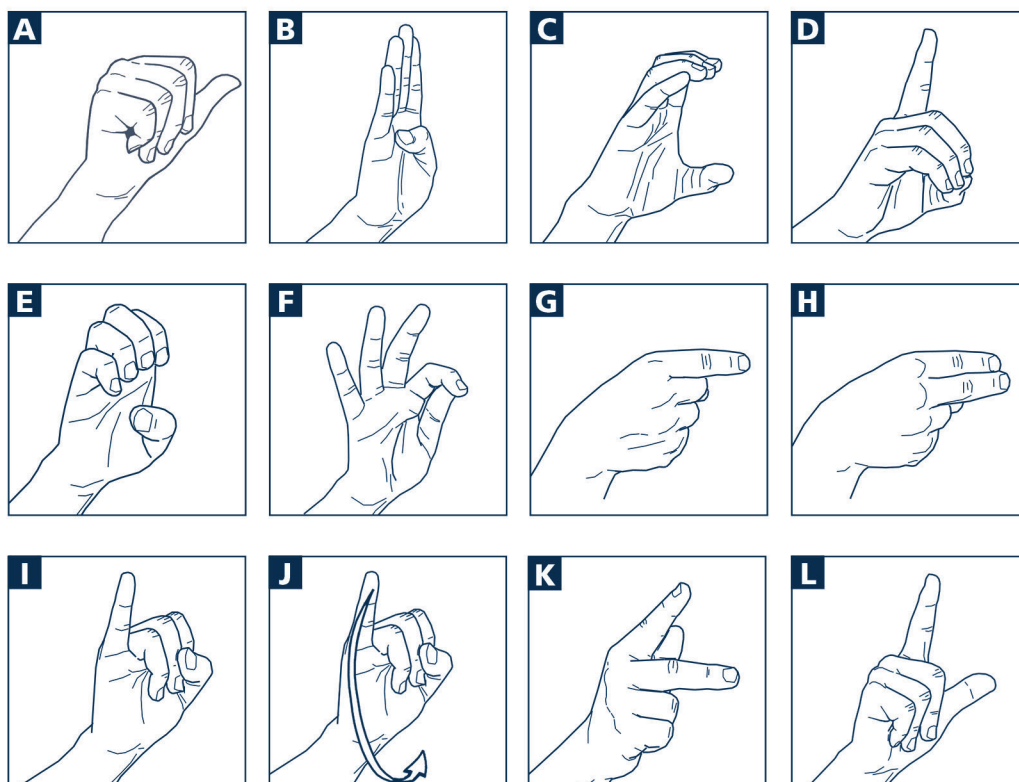


## L'alfabeto manuale

In Svizzera questo alfabeto è usato da diversi gruppi di persone: dai sordi come supporto alla lingua dei segni (per compitare nomi propri di persone o di località, nuovi concetti) e in generale dalle persone sordocieche che conoscono la lingua scritta.

Con l'alfabeto manuale ogni lettera viene rappresentata con le dita della mano. La persona che «parla» indica le lettere con una mano. Gli interlocutori con un residuo visivo riconoscono visivamente le lettere, mentre le persone con una grave disabilità visiva o cieche posano la loro mano su quella della persona che «parla» e dalla posizione delle dita riconoscono le varie lettere grazie al tatto.





L'alfabeto manuale e le rappresentazioni dei segni della lingua dei segni ci sono stati gentilmente messi a disposizione dalla Federazione svizzera dei sordi (SGB-FSS).